



記入例)
Sample)

パーマネントライセンス申請書 アップデートライセンス用
Permanent License Application Form (Updated license product)

SW1DND-CWWR-EVZ

この度は、弊社ソフトウェア製品をお求め頂きましてありがとうございます。
本製品◆License Authorization Code (LAC)記載方法
以下にライセンス許諾書に記載されている、License Authorization Codeを記入してください。
Thank you for your purchase of our software product.
◆How to find your license authorization code (LAC)?
Please refer to a licence agreement. Your license authorization code is written on it.

申請項目		
製品名 (Product Name)	C言語コントローラユニット/リジエント機能ユニット用 エンジニアリング (CW Workbench)	
License Authorization Code (LAC)	#####-####-#####	
プロダクトID (Product ID)	123-123456789	
会社名 (Company)	〇〇株式会社	
部署名 (Department)	×××××部×××××課	
担当者名 (Name)	三菱 太郎	
E-mailアドレス	△△△@△△△△	
電話番号 (TEL)	〇〇-〇〇〇-〇〇〇〇	
バージョン番号	5000△	
ホストOS (Host OS)	Windows 11	
ターゲットCPU (Target CPU)	■R12CCPU-V/□RD55UP06-V/□RD55UP12-V	
申請済み ホストマシン情報 (Applied Host Information) ※該当ホストOSを■で塗りつぶして下さい。	<input type="checkbox"/> MAC	ホスト名 (Host Name) -
		ホストID (Host ID) -
	<input checked="" type="checkbox"/> DISK	ホスト名 (Host Name) MMMMM
		ホストID (Host ID) NNNNNNN
申請済み プロダクトID (Applied Product ID)	987-987654321	

◆バージョン番号記載方法
ライセンスセット品DVD-ROMのDATE欄に記載の数字およびアルファベットを記入してください。

◆How to fill in version number
Please fill in number and character written on the DATE column of DVD-ROM supplied with the product with license.

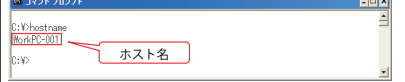
◆申請済みホストマシン情報記載方法
インストールするホストで、以前に申請したホストマシン情報(ホスト名、ホストID)を記載してください。

◆How to fill in Applied Host Information
Please fill in the Host Information (Host Name and Host ID) applied before for the installing host.

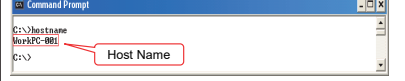
◆申請済みプロダクトID記載方法
インストールするホストで、以前に申請したプロダクトIDを記載してください。

◆How to fill in Applied Product ID
Please fill in the product ID applied before for the installing host.

◆ホスト名取得方法
ホスト名は、以下の手順に従い取得してください。
スタートメニューからコマンドプロンプトを開き、下記コマンドを実行してください。
> hostname
表示された情報をホスト名として記入してください。
<注意>
本製品をインストールする開発環境(パソコン)のホスト名は、半角英数字2~15文字以内で設定してください。
仕様範囲外の文字を使用した場合、本製品が正常に動作しない場合があります。



◆How to obtain a host name
Please follow the step as following below to get the host name.
Open command prompt from start menu and execute the following command.
> hostname
Please fill in the displayed name as host name.
Note:
Please be sure to fill in the box with 2 to 15 alphanumeric characters for your host name of application developing environment, or this product may not work properly.



◆申請済みプロダクトID記載方法
インストールするホストで、以前に申請したプロダクトIDを記載してください。

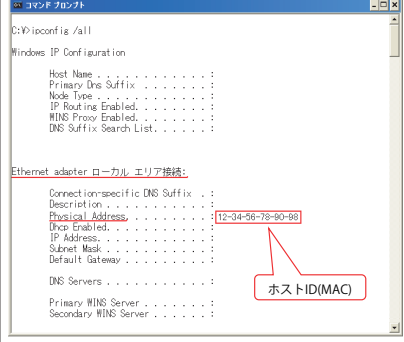
◆How to fill in Applied Product ID
Please fill in the product ID applied before for the installing host.



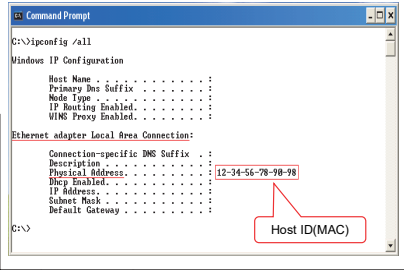
◆How to obtain a host ID for DISK
Please follow the step to get host machine information for DISK as following below.
Open command prompt from start menu and execute the following command.
> vol c:
Please fill in volume serial number as host ID from displayed information.
Enter a Volume serial number on the C drive for the Host ID.



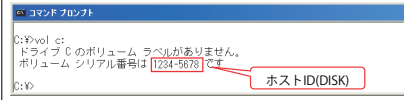
◆ホストID取得方法 <MACの場合>
ホストID(MAC)の場合
ホストマシン情報(MAC)は、以下の手順に従い取得してください。
スタートメニューからコマンドプロンプトを開き、下記コマンドを実行してください。
> ipconfig /all
表示された情報から、“Ethernet adapter ローカルエリア接続”の Physical AddressをホストID(MAC)として記入してください。



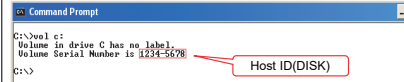
◆How to obtain a host ID for MAC
Please follow the step to get host machine information for MAC as following below.
Open command prompt from start menu and execute the following command.
> ipconfig /all
Please fill in the physical address of ethernet adapter as host ID for MAC according to displayed information.



◆ホストID取得方法 <DISKの場合>
ホストマシン情報(DISK)は、以下の手順に従い取得してください。
スタートメニューからコマンドプロンプトを開き、下記コマンドを実行してください。
> vol c:
表示された情報から、ボリュームシリアル番号をホストID(DISK)として記入してください。
ホストID(DISK)には、Cドライブのボリュームシリアル番号を取得し記入してください。



◆How to obtain a host ID for DISK
Please follow the step to get host machine information for DISK as following below.
Open command prompt from start menu and execute the following command.
> vol c:
Please fill in volume serial number as host ID from displayed information.
Enter a Volume serial number on the C drive for the Host ID.



パーマネントライセンス申請書アップデートライセンス用(xlsx)については三菱電機FAサイトでダウンロードできます。
For Permanent License Application Form Update license product (PermanentLicenseApplicationForm_Update.xlsx), please consult your local Mitsubishi representative.